

# 注目!

# 今だから出来る!!

**SHARP**  
Be Original.

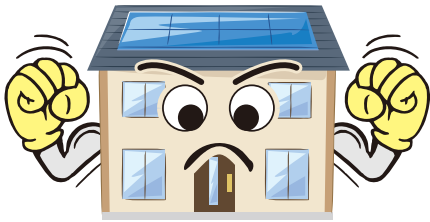
もしもに  
備えて

# 在宅避難

# のご準備を!

今は

**耐震設計で  
建物は大丈夫!**



しかし

**生活に必要な  
ライフラインが  
ストップすると...**



結果

**しばらく  
避難所生活に!**



理想は

# 自宅の安全が確保できれば自宅で生活したい!!

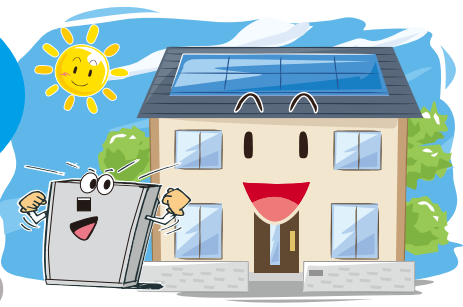
おすすめ!!

太陽光発電で  
つくる!

蓄電池に  
ためる!

HEMSで  
賢く使う!

# でんきの自給自足



## 万一の停電時も安心!

全国より  
喜びの声が続々...

コンセントでスマートフォンの充電が  
できました。友人や親せきに無事だ  
ることを連絡したり、自治体  
などの情報を検索する事が  
できました。

地震の影響で停電が続き  
ましたが、何とか自宅で  
生活ができました。

停電が2日間続きました。  
自動で蓄電池の電気で照明が  
点灯しました。復旧する時まで  
電気を使うことができ  
大変助かりました。

山間部は市街地より復旧が遅れるので、  
食事にも困っていましたが、蓄電池の  
おかげで冷蔵庫と炊飯器が  
使えて暖かい食事を取る  
ことができました。

まさか我が家が停電になるとは。  
蓄電池があったお陰で、照明、  
冷蔵庫が使用できて本当に  
良かった。思った以上に  
停電が長引きました。

外出中に停電が起こりましたが、  
帰宅してみると、居間の電気が  
点いたので、落ちついて  
停電の回復を待つこと  
ができました。

停電発生時は蓄電池の電力に **自動切替\***

\*停電時の自動切替は初期設定の変更が必要です。

お客様にピッタリのシステムを診断します!

- 停電の時は家全体で電気を使いたい
- 停電の時は最低限の電気が使えればいい
- リビングエアコンなど200Vの機器も使いたい
- 平常時はつくった電気で、できるだけ節電したい
- 自宅の電気を自動で最適にコントロールしたい

災害種別や警戒レベルに合わせた避難行動を予めご家族で確認しましょう。